

フルール向島のご案内



【周辺環境】

- 公共機関
 - ・向島駅/近鉄京都線（近鉄バス約5分）
 - ・親月橋駅/京阪宇治線（車4分）
 - ・中書島駅/京阪本線（車8分）
 - ・木幡駅/JR奈良線（車9分）
 - ・京都市向島図書館（1,200m徒歩14分）
- 医療機関
 - ・むかいじま病院（1.1km車3分）
 - ・宇治徳洲会病院（2.1km車7分）
- 金融機関
 - ・京都中央信用金庫 向島支店（600m徒歩7分）
 - ・京都銀行 向島支店（700m徒歩9分）
 - ・京都向島四ツ谷池郵便局（900m徒歩11分）
- 商業施設
 - ・ベルファ宇治（400m徒歩5分）
 - ・ローソン（600m徒歩7分）
 - ・ドコモショップ宇治榎島店（600m徒歩7分）
 - ・ソフトバンク宇治榎島店（650m徒歩8分）
 - ・セブンイレブン（700m徒歩9分）
 - ・近商ストア向島店（700m徒歩9分）
 - ・ニトリ 向島ニュータウン店（500m徒歩6分）

【所在地】京都市伏見区向島清水町189番1号

【電車・バスでお越しの方は】

近鉄電車「向島駅」より
近鉄バス 系統04号・08号・09号・12号 乗車

「清水町西」下車
徒歩約2分



■問い合わせ先

社会福祉法人美郷会 高齢者複合施設 **向島美郷**
 特養・ショートステイ・デイサービス・小規模多機能・
 サービス付き高齢者向け住宅・訪問介護・ケアプラン
 〒612-8134 京都市伏見区向島清水町189番1

TEL 075-606-2299 FAX 075-606-2366

美郷会グループ URL: <http://misugikai.jp>



社会福祉法人 美郷会

サービス付き高齢者向け住宅 フルール向島のご案内



フルール向島では、プライバシーを確保しながら

『安全・安心・自由度の高い生活』

が可能です!!



高齢者にふさわしいハード

- ・バリアフリー構造
- ・一定の面積、設備

安心できる見守りサービス

- ・安否確認サービス
- ・生活相談サービス

フルール向島の特長・設備

体験料金
3,217円
/日より

“安心感のある生活”

建物内に介護職員等のスタッフが24時間常駐、
安否確認や生活相談等のサービスが受けられます

“自由度の高い生活”

介護施設ではないので、ご自宅同様出入りは自由で
す

“併設事業所が豊富でニーズに沿った継続支援が可能” (別途要契約)

お試し入居体験

当住宅へのご入居の検討にあたり、
「お試し入居体験」をご利用ください!!
(1泊～数週間のご利用も可能です)
家具・ベッド・布団をご用意しています

デイサービス



(定員60人・最大時)
日帰りで介護や趣味活動等
のサービスを提供します

小規模多機能ホーム



(登録定員29人)
通い・宿泊・訪問による、
介護サービスを提供します

ヘルパー・ケアプラン



訪問介護や介護保険の利用
相談等、ご提供します

特養/ショートステイ



(入所29人/短期入所20人)
施設に入所いただき、必要な
介護サービスを提供します

レストラン



明るく広々としたスペースで、出
来立てのお食事と“憩いの場”を
ご提供します

リラクゼーションルーム



リハビリ機器、マッサージ機器も
ご利用頂けます

個人浴



浴室内に手すり設置してある為、
安心して入浴して頂けます

大浴場



温泉気分で、広々とした浴場でゆったりとご入浴いた
だけます

談話ルーム



明るく広々とした、共用スペースです、家族さま面会
時にもご利用いただけます

居室

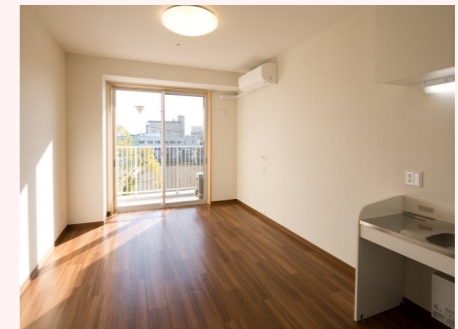
全室バリアフリー構造にて、車椅子でも安全に過ごして
いただけます 広めの収納スペースもございます
緊急通報装置も全室設置しています

戸数 80戸 (2階30戸、3階30戸、4階20戸)

設備概要：トイレ、洗面台、エアコン、TVアンテナ、収納、電話回線(個人契約)等



ベッド想定位置



イベント

住宅内外で楽しんでいただけるイベントを企画し、実施して
います
イベント時は職員も一緒に楽しみ、良い交流の場となってい
ます

イベント食



移動スーパー



美郷まつり



ふれあいカフェ



園芸クラブ



外出企画

